



BOVO BOMBA
 PROGENESIS FABULOUS KINDLE VG-87-2YR-CAN
 PROGENESIS FABULOUS
 PROGENESIS JACOBY KAMLOOPS
 CYCLE DOORMAN JACOBY
 PROGENESIS HIGH OCTANE KIWI GP-83-2YR-CAN 1*

GTPI 2182

TD TR TL TY MWT TV 99%-I HH1F HH2F HH3F HH4F HH5F HH6F HCDF HMWF

Num.Reg #: HOCANM13638320 aAa: 243165 DMS: 234,123
 Nacimiento: 02/12/2020 Kappa Caseína: AA Beta Caseína: A2A2

PRODUCCION		G Rebaños	G Hijas	81% Rep.	CDCB-G / 08-24				
Leche lbs	396	Grasa lbs	1	Grasa %	-0.05	Proteína lbs	13	Proteína %	0.00
NM\$	-94	CM\$	-91	FM\$	-102	GM\$	-98	DWP\$	-117
Eficiencia de Conversión	-30	IR	174	Comida Ahorrada	-495	Eficiencia Metano	96		

SALUD Y REPRODUCCIÓN

Immunity 101

Vida Productiva	-0.1	Inmunidad crías	107
Células Somáticas	2.90	Tasa Preñez Vacas	0.2
Fertilidad de las Hijas	0.3	Tasa Preñez Novillas	0.7
Durabilidad	-4.5	Facilidad de Parto	2.9% 73% Rep.
Durabilidad Novillas	0.5	Facilidad de Parto de las Hijas	2.8% 71% Rep.
Índice de Fertilidad	-0.1	Crías del Toro que Nacen Muertas	7.4%
		Crías de las Hijas que Nacen Muertas	6.6%

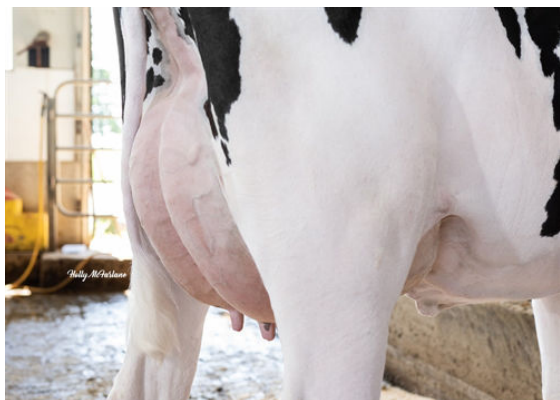
TIPO	G Rebaños	G Hijas	80% Rep.	HAUSA-G / 08-24
PTAT	2.54	Estruct. y Capacidad	2.12	
Compuesto Ubres	2.12	Estruct. Lechera	1.65	
Compuesto Patas	0.15			

Estatura				Alta	+3.61
Fortaleza				Fuerte	+1.99
Profundidad Corporal				Profunda	+1.89
Estructura Lechera				Cost. Abierta	+1.33
Ángulo de Grupa				Isq. Bajos	+1.42
Anchura Grupa				Ancha	+1.96
Patatas Vista Lateral				Rectas	-1.23
Patatas Vista Posterior				Aplomadas	+0.84
Ángulo Podal				Profundo	+2.13
Colocación de las Patas				Correcta	+0.87
Inserción Anterior				Fuerte	+3.43
Altura Inserción Posterior				Alta	+3.11
Anchura Inserción Posterior				Ancha	+2.64
Ligamento Suspensor				Fuerte	+1.83
Profundidad Ubre				Recogida	+2.87
Colocación Pezones Anteriores				Cerrados	+1.17
Longitud de Pezones				Cortos	-0.55
Colocación Pezones Posteriores				Cerrados	+1.58



PROGENESIS FABULOUS KINDLE

DAM



PROGENESIS FABULOUS KINDLE

DAM